

# AGRICULTURE ET ENVIRONNEMENT

**Comment l'agriculture  
nuit-elle à  
l'environnement?**

# LE PLAN

- I. Les différents types d'agriculture
- II. Leur impact sur l'environnement





# LES DIFFÉRENTS TYPES D'AGRICULTURE

- ❖ Agriculture intensive
- ❖ Agriculture paysanne
- ❖ Agriculture durable
- ❖ Autres...



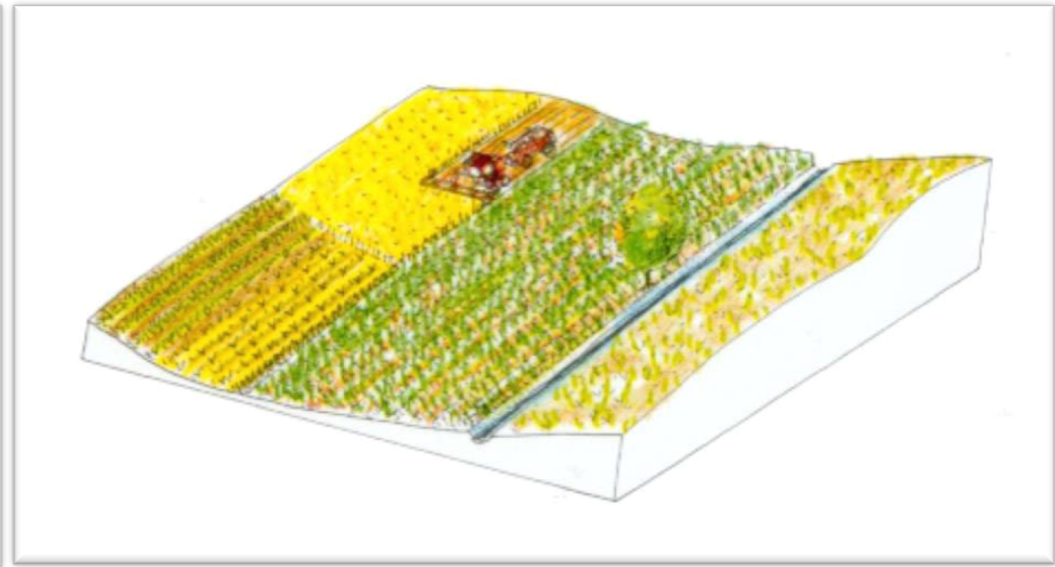
# LEUR IMPACT SUR L'ENVIRONNEMENT

-Un aspect négatif ou positif?-

Les sols d'hier

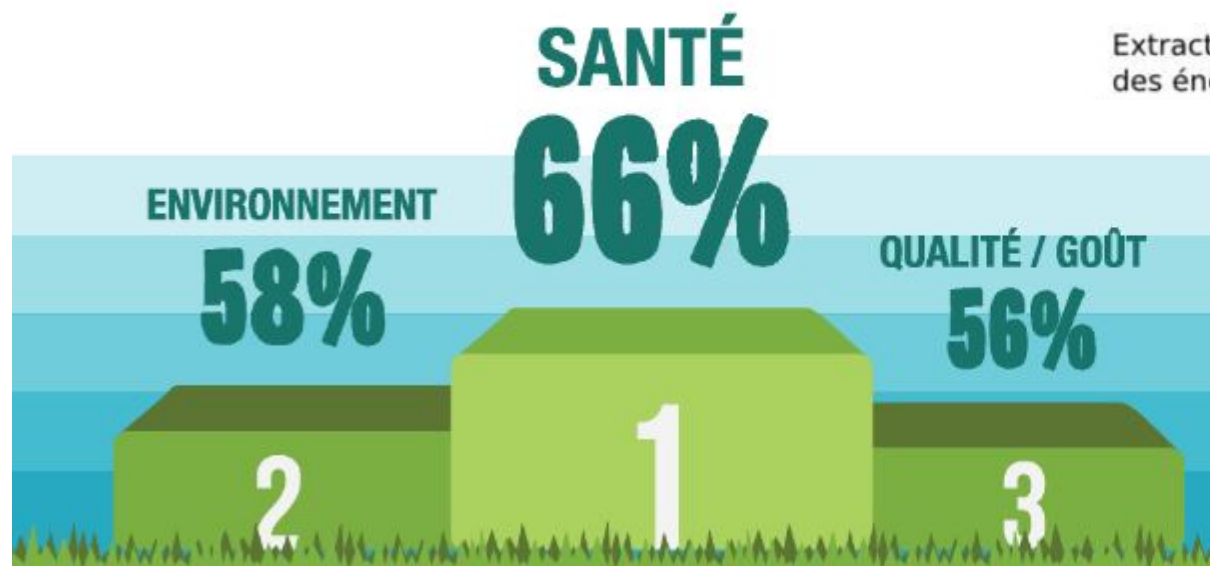


Les sols d'aujourd'hui

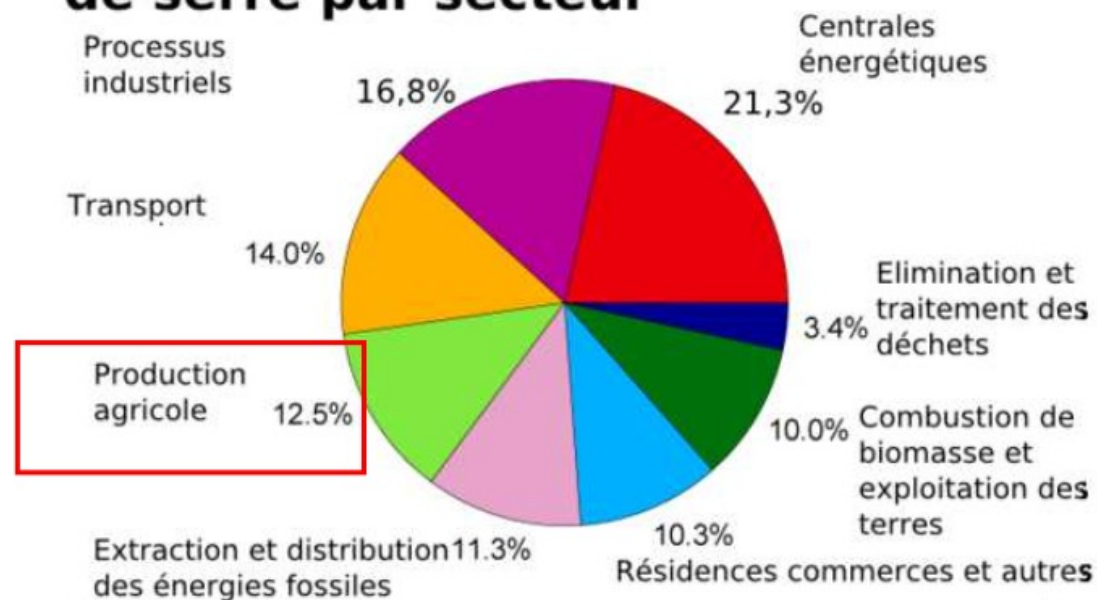


## -Quelques chiffres-

### POURQUOI CONSOMMER BIO ?



### Emissions annuelles de gaz à effet de serre par secteur



### LES QUALITÉS DE LA BIO RECONNUES EN MATIÈRE DE :

#### NATURALITÉ

- Pas d'OGM : 91% des Français s'accordent à dire que la Bio n'en utilise pas
- Ni colorants ni arômes artificiels : 76%

#### CONTRÔLE

- Cahier des charges précis : 89%
- Contrôles annuels systématiques : 82%

#### ÉTHIQUE

- Bien-être des animaux : 87%

# CONCLUSION:

Les impacts environnementaux de l'agriculture contemporaine s'étendent au delà des écosystème agricoles, et incluent la pollution des eaux et de l'air ainsi que la contribution au changement climatique. La modification des pratiques agricoles a également des impacts paysagers.

Cependant, il faut arrêter l'agriculture intensive afin de préserver les sols pour les générations futures et essayer de dépendre de plus en plus sur l'agriculture bio afin de ne pas mettre notre Terre en danger.



## Références bibliographiques

- <http://etats-unis-agr-environnement.e-monsite.com/>
- <http://www.ird2.org/>
- <http://www2.toulouse.inra.fr/>
- <https://www.ecodiag.eu/>
- <http://www.agencebio.org/>
- <http://www.wikipedia.org/>

## Lexique

- L'**agriculture intensive** est un mode d'agriculture dans lequel les rendements sont hauts.
- L'**agriculture paysanne** est un mode d'agriculture dans lequel des paysans exploitent une terre pour manger.
- L'**agriculture durable**:
- L'**agriculture bio** est un mode d'agriculture où l'on préserve la nature en cherchant à moins polluer.

